

VANDENS TRANSPORTO PRIEMONĖS



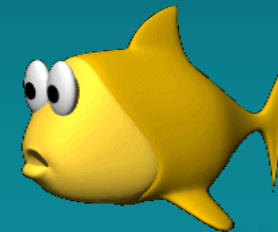
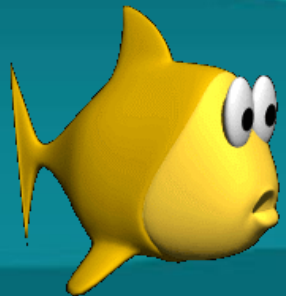
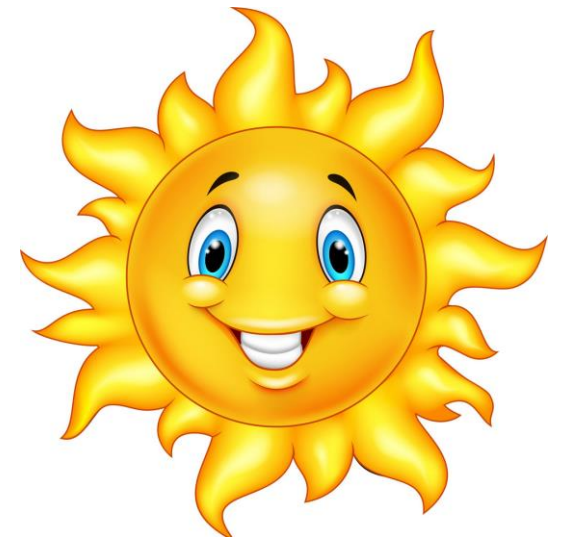
KAUNO LOPŠELIS- DARŽELIS „LIEPAITĖ“

Parengė: Rasa Barvainienė

Aistė Guobė



Sveiki vaikai!
Kviečiame jus
kartu
nuplaukti į
užduočių šalį



SUSKAIČIUOK KIEK YRA MOTORINIŲ VALČIŲ.



PAGALVOK IR PASAKYK, KO TRŪKSTA MOTERIAI, KAD JI GALĖTŲ PLAUKTI.



KIENO ŠIS LAIVAS?



KURI VALTIS ATPLAUKS PIRMA? PASAKYK VALTIES NUMERĮ.



KIEK ŽUVŲ PAGAUS ŽVEJYS?



KURIŲ TRANSPORTO PRIEMONIŲ YRA DAUGIAU? VANDENS AR ORO?



Šaunuoliai,
puikiai
padirbėjot!

O dabar
įtvirtinsime
visos savaitės
žinias, įmindami
mįsles.



TEISINGĄ ATSAKYMĄ APIBRAUK.

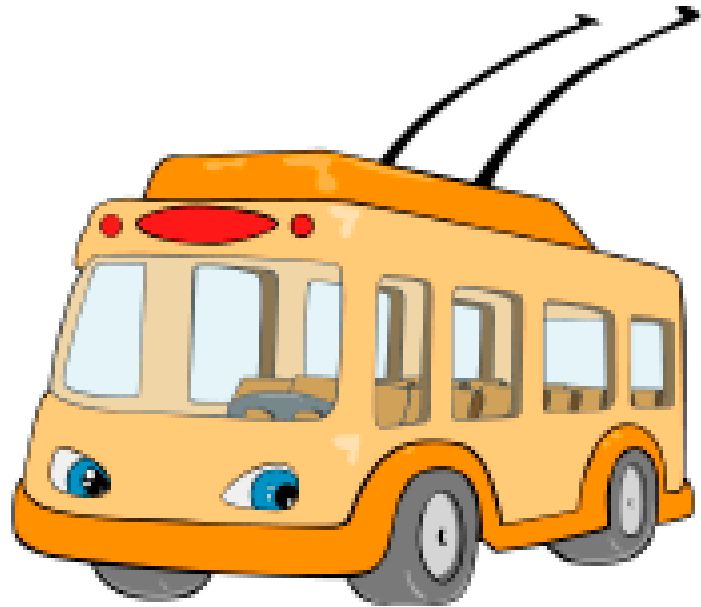
PAKLUSNUS,
NESIOŽIUOJA
IR APLINK RATU
VAŽIUOJA.
PRIRIŠTAS JISAI UŽ
ŪSŲ,
NEIŠTRŪKS IŠ
MIESTO MŪSŲ! **KAS?**



TEISNGAS ATSAKYMAS YRA



TRO-LEI-BU-SAS



TROLEIBUSAS YRA
TRANSPORTO PRIEMONĖ,
NIEKUO NESISKIRIANTI NUO
ĮPRASTO AUTOBUSO, TAČIAU
TURINTI ELEKTRINĮ VARIKLĮ,
KURIS MAITINAMAS
LAIDAIS, NUTIESIAMAIS
VIRŠ GATVIŲ, KURIOMIS
TURI VAŽIUOTI.

KOKIA RAIDE PRASIDEDA
ŠIS ŽODIS?

TEISINGĄ ATSAKYMĄ APIBRAUK.

DU RIESTI RAGAI - JO
VAIRAS.
NE OŽYS JIS! IR NE
ŽVAIRAS!
SAUGŲ ŠALMĄ
UŽSIDĖJĘS,
SKRISK SU JUO KAIP
LAISVAS VĖJAS! **KAS?**



TEISINGAI ATSAKYMAS YRA



MO-TO-CIK-LAS

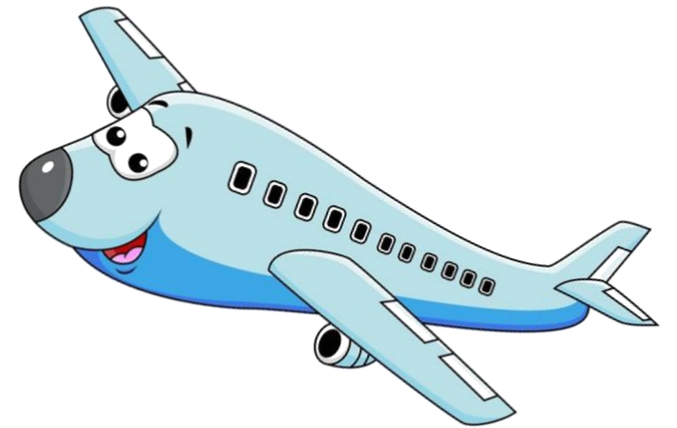
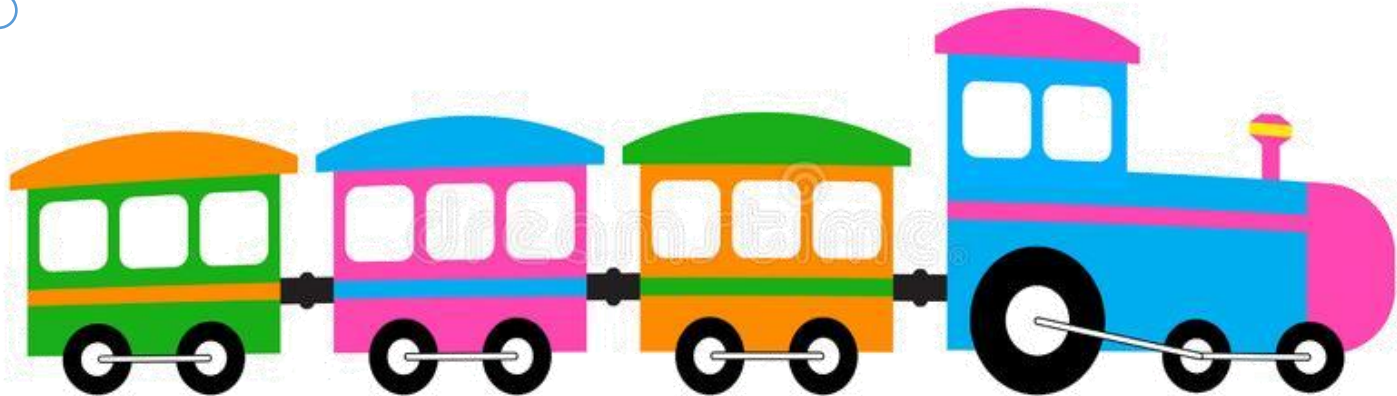


KOKIA RAIDE PRASIDEDA
ŠIS ŽODIS?

MOTOCIKLAS YRA
DVIRATĖ
MOTORINĖ
TRANSPORTO
PRIEMONĖ, KURIA
GALI VAŽIUOTI
NUO 1-2 ASMENŲ.

TEISINGĄ ATSAKYMĄ APIBRAUK.

ŠIRDIS GELEŽINĖ,
BATAI GUMINIAI,
AKYS STIKLINĖS, O
JĖGOS ARKLINĖS.
KAS?



TEISINGAI ATSAKYMAS YRA



AU-TO-MO-BI-LIS

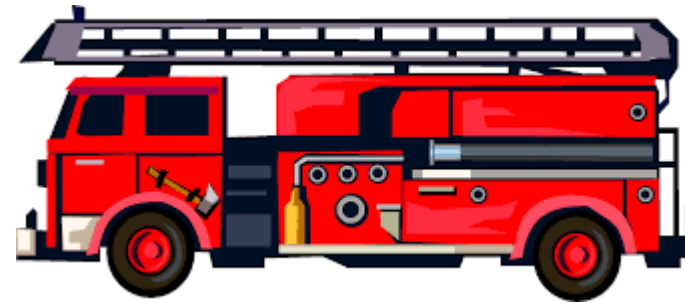
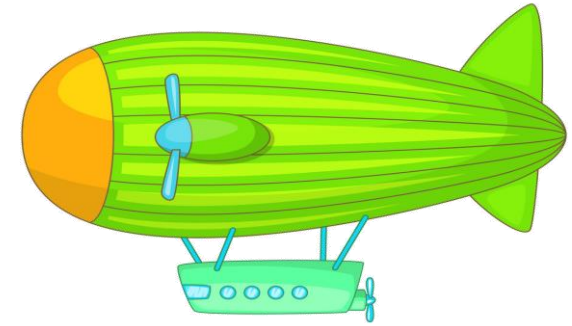


KOKIA RAIDE PRASIDEDA
ŠIS ŽODIS?

NEBĖGINĖ MAŠINA,
TURINTI 4 AR
DAUGIAU RATŲ,
VAROMA VIDAUS DEGIMO AR
ELEKTROS VARIKLIO,
NAUDOJAMA KROVINIAMS
BEI KELEIVIAMŠ VEŽTI.

TEISINGĄ ATSAKYMĄ APIBRAUK.

TOLSTA, TOLSTA
ATSIGRĘŽIA, O
KELIO NEBĖRA.
KAS?



TEISINGAI ATSAKYMAS YRA



LAI-VAS



KOKIA RAIDE PRASIDEDA
ŠIS ŽODIS?

SAVAEIGĖ ARBA NESAVAEIGĖ
PRIEMONĖ, SKIRTA
JUDĖTI VANDENIU IR PO JUO.
LAIVAS JUDA
VAROMAS SRAIGTO, IRKLŲ
(SENIEJI IRKLINIAI LAIVAI),
RATŲ (SENIEJI RATINIAI
GARLAIVIAI) ARBA BURIŲ.

TEISINGĄ ATSAKYMĄ APIBRAUK.

BALTAS
VABALĖLIS
DANGŲ
RAIŽO. KAS?



TEISINGAI ATSAKYMAS YRA



LĒK-TU-VAS

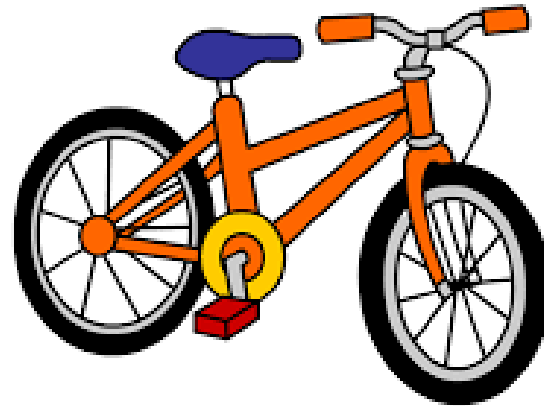
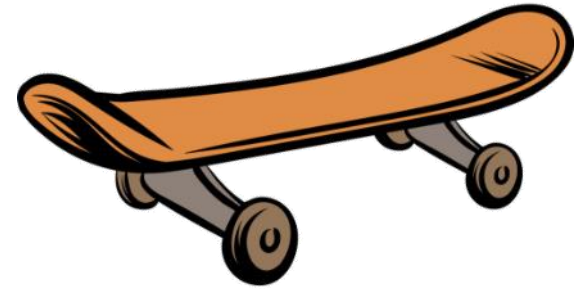


SUNKESNIS UŽ ORĄ
ORLAIVIS, TURINTIS VARIKLĮ
IR KELIAMAS
SPARNŲ. LĒKTUVAS, SKIRTAS
KELEIVIAMSGABENTI,
VADINAMAS ORO
LAINERIU ARBA KELEIVINIU
LĒKTUVU.

KOKIA RAIDE PRASIDEDA
ŠIS ŽODIS?

TEISINGĄ ATSAKYMĄ APIBRAUK.

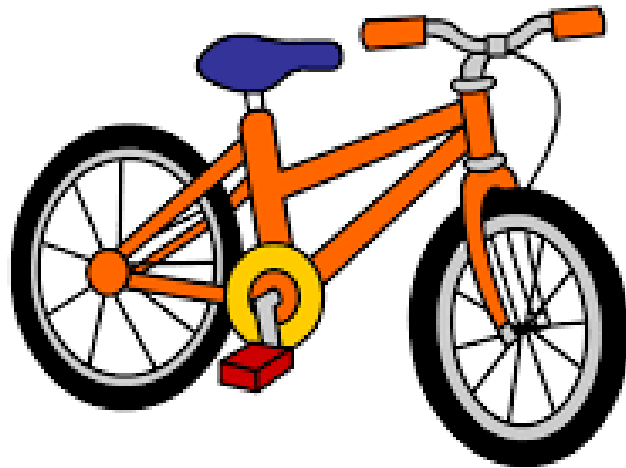
VIENAS BĖGA,
KITAS VEJA.
KAS?



TEISINGAI ATSAKYMAS YRA




DVI-RA-TIS



KOKIA RAIDE PRASIDEDA
ŠIS ŽODIS?

DVIRATĖ TRANSPORTO
PRIEMONĖ VAROMA RAUMENŲ
JĖGA-KOJOMIS MINAMA.
NAUDOJAMA PRAMOGAI,
SUSISIEKIMUI,
LAISVALAIKIUI, TURIZMUI,
SPORTUI, VARŽYBOMS. KAI
KURIOSE ŠALYSE LABAI
POPULIARI TRANSPORTO
PRIEMONĖ DĖL
PRAKTIŠKUMO, PATOGUMO,



Šaunuoliai,
puikiai
padirbėjot!

Lauksime
jūsų darbelių.