

KĀ AŠ ŽINĀU APIE AUGALUS ?

Kauno lopšelis- darželis „Liepaitē”

Parengē: Rasa Barvainienē

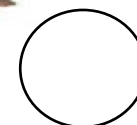
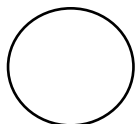
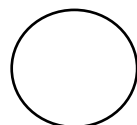
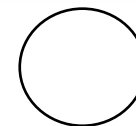
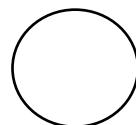
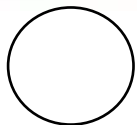
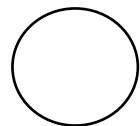
Aistē Guobē

SVEIKI VAIKAI,
KVIEČIAME
VISUS KARTU
ATLIKTI
UŽDUOTIS.

ŠIANDIEN
PRISIMINSIME,
KO IŠMOKOME
APIE AUGALUS.

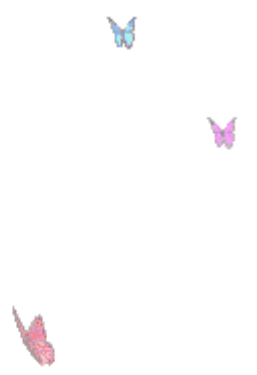


NUSPALVINK APSKRITIMUS ATITINKAMA SPALVA, PAVAIZDUODAMAS GĖLĖS AUGIMO PROCESĄ.



NUPIEŠK TIEK MĖDELIŲ, KIEK MATAI TAŠKELIŲ.

●	● ● ● ●
● ●	● ● ●



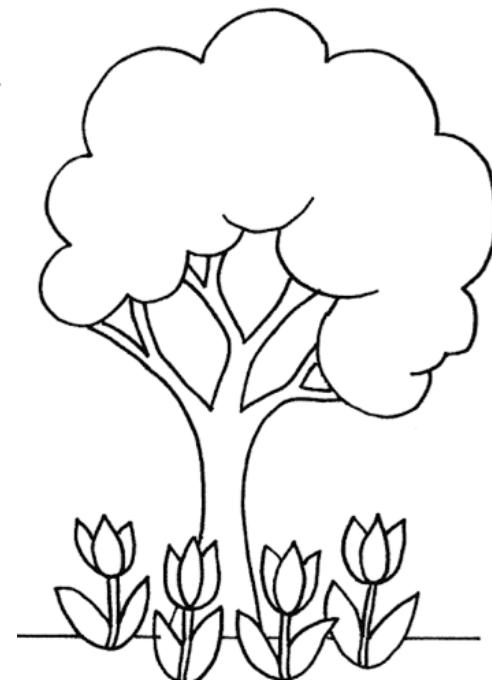
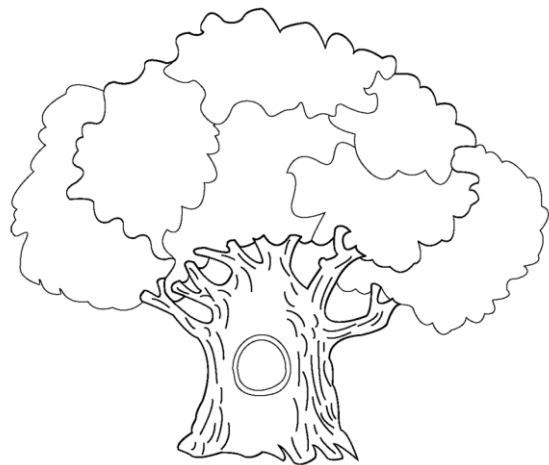
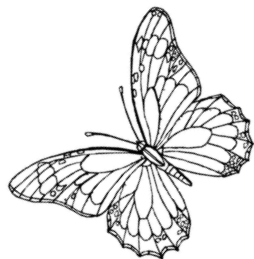
LAPUOČIAI MEDŽIAI

APIBRAUK PAVEIKSLIUKUS RAUDONAI, JEI TU
GALVOJI, KAD JIE PRIKLAUSO LAPUOČIAMS, O
MĒLYNAI - SPYGLIUOČIAMS.



SPYGLIUOČIAI MEDŽIAI

NUSPALVINK DĖŠINĖJE NAMO PUSĖJE ESANČIUS AUGALUS

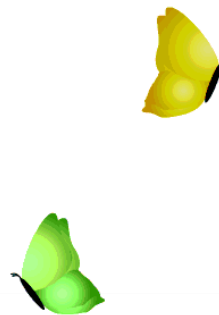


KOKS TAI AUGALAS ? TINKAMA ATSAKYMA APIBRAUK.

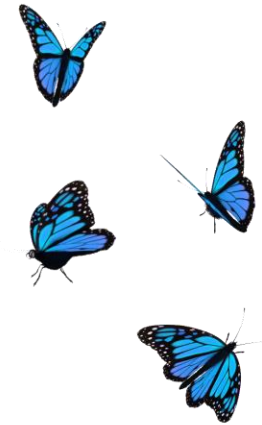
Žemesnės už
krūmus.

Jų stiebeliai
nesumedėję.

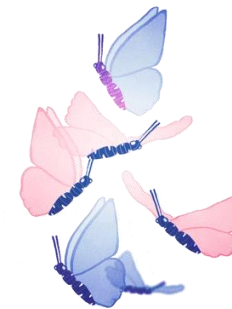
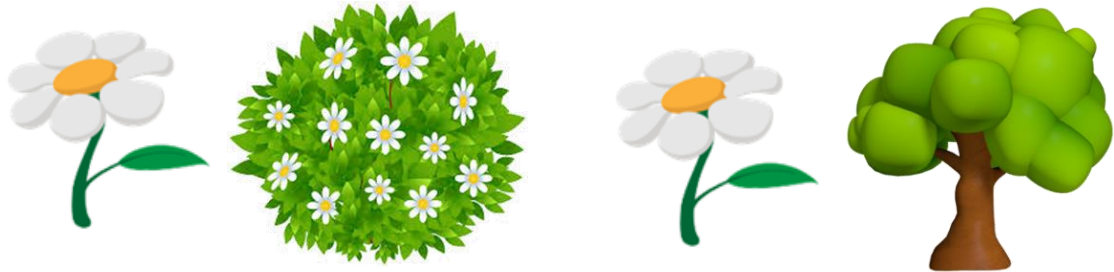
Gamtoje auga
daugiausia.



PARODYK IR IŠVARDINK PAGRINDINES MEDŽIO DALIS



SUDARYK DIAGRAMĄ. NUSPALVINK TEK LANGELIŲ,
KIEK YRA AUGALŲ.



--	--	--	--



--	--	--	--



--	--	--	--

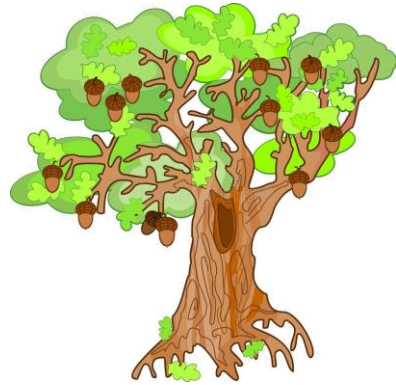
--	--	--	--



PAPASAKOK KAIP REIKIA PASODINTI AUGALA.



TEISINGAI ĮVARDINK AUGALUS. GAL ŽINAI AUGALŲ PAVADINIMUS?



MEDIS

GĖLĖ

KRŪMAS

PAVEIKSLĖLIUS SUJUNK SU TINKAMU TEIGINIU.

Medžiai valo orą.



Puošia mūsų
namų aplinką.



Smagu būti
gamtoje...



Daržoves, vaisius,
uogas sveika
valgyti.



Mišakai-įvairių
gyvūnų namai.



Žiedų nektaras
bitučių maistas.



ATSARGIAI ELKIS SU ŽIRKLĖMIS.

IŠKIRPK
AUGALUS, JUOS
SUDĖK NUO
MAŽIAUSIO IKI
DIDŽIAUSIO.





O DABAR VISI KARTU PO SUNKIŲ DARBŲ
PASPORTUOKIME.



Šaunuoliai,
puikiai
padirbėjot!



SAUGOKIME
GAMTA!

Labai lauksime Jūsų darbelių.
rasabarv72@gmail.com
aisguob@gmail.com

