



AUGALAI

Kauno lopšelis- darželis „Liepaitė“
Parengė: Rasa Barvainienė
Aistė Guobė

AUGALAI



ŽO-LĖS



KRŪ-MAI



ME-DŽIAI

ŽOLĖS

Žolės yra žemesnės už krūmus. Jų stiebeliai nesumedėję, minkšti ir lankstūs. Gyvena trumpai, kai kurios žolės – tik vienus metus. Peržydėjusios ir subrandinusios sėklas, jos nunyksta. Žolių rūšių palyginti su medžiais ar krūmais, gamtoje auga daugiausia.



KRŪMAI

Taip vadinami už medžius mažesni ir daug sumedėjusių stiebelių turintys augalai. Jie nėra tokie ilgaamžiai kaip medžiai.

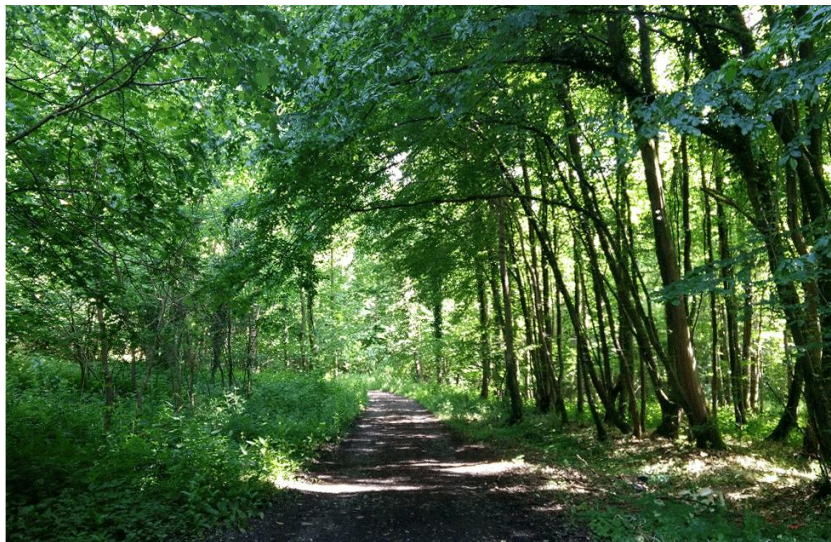




MEDŽIAI

Tai aukštas, vieną
sumedėjusį stiebą
turintis augalas.
Suaugusių medžių stiebą
vadiname kamienu.
Medžiai yra ilgaamžiai.

MEDŽIAI GALI BŪTI DVIEJŲ RŪŠIŲ

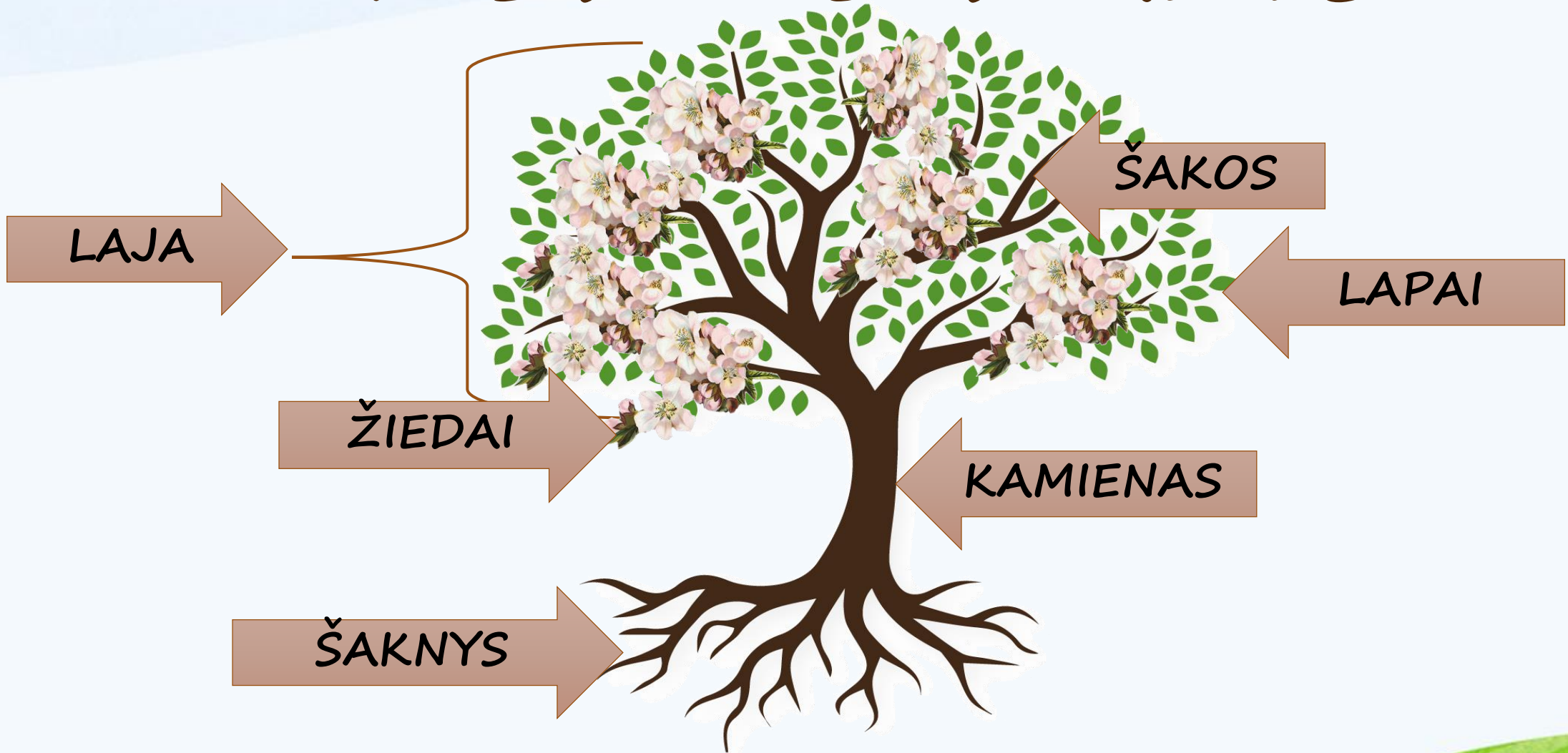


ŠIE MEDŽIAI TURI LAPUS,
TODĖL VADINAMI
LAPUOČIAIS.



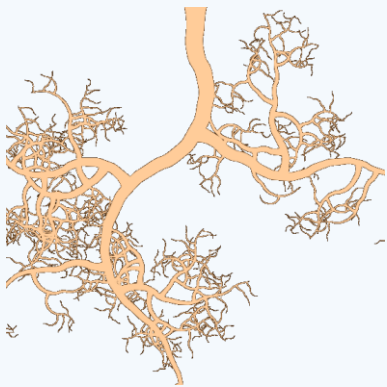
ŠIE MEDŽIAI TURI
SPIGLIUS, TODĖL VADINAMI
SPIGLIUOČIAIS.

MEDŽIO DALYS

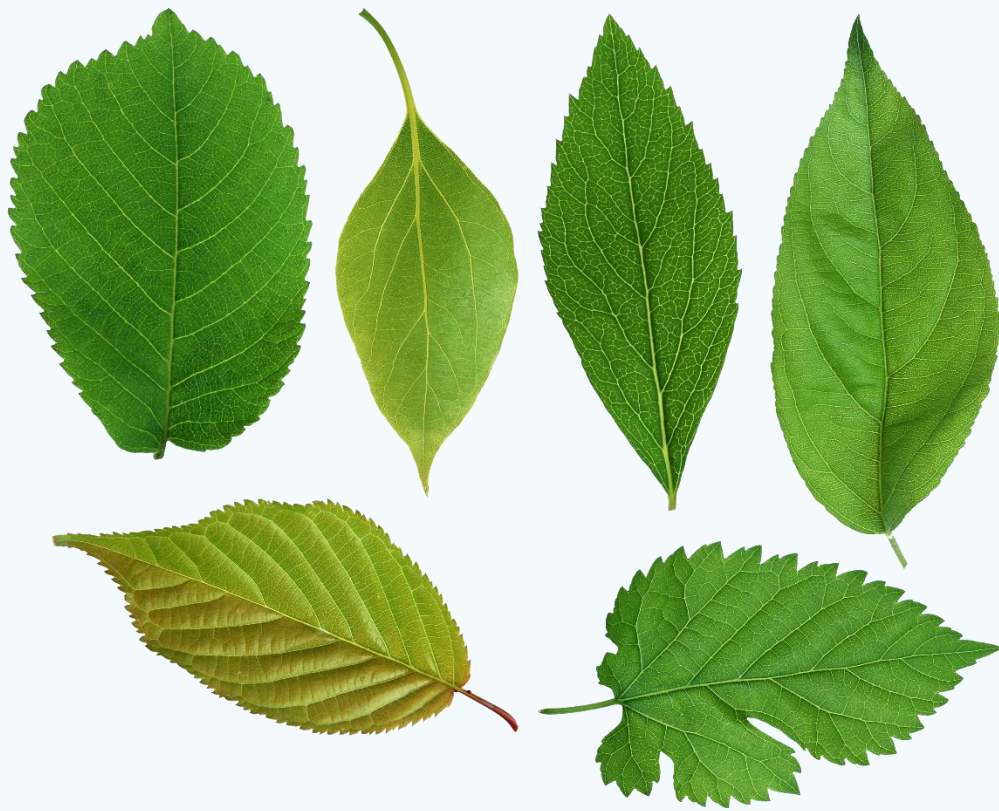


AUGALŲ DALYS

Žemėje auga daugybė įvairaus dydžio ir formos augalų, tačiau dauguma jų turi tas pačias dalis, vadinamas organais: šaknis, stiebus, lapus ir žiedus. Kiekvienos augalo dalies paskirtis – padėti augalui gyventi.



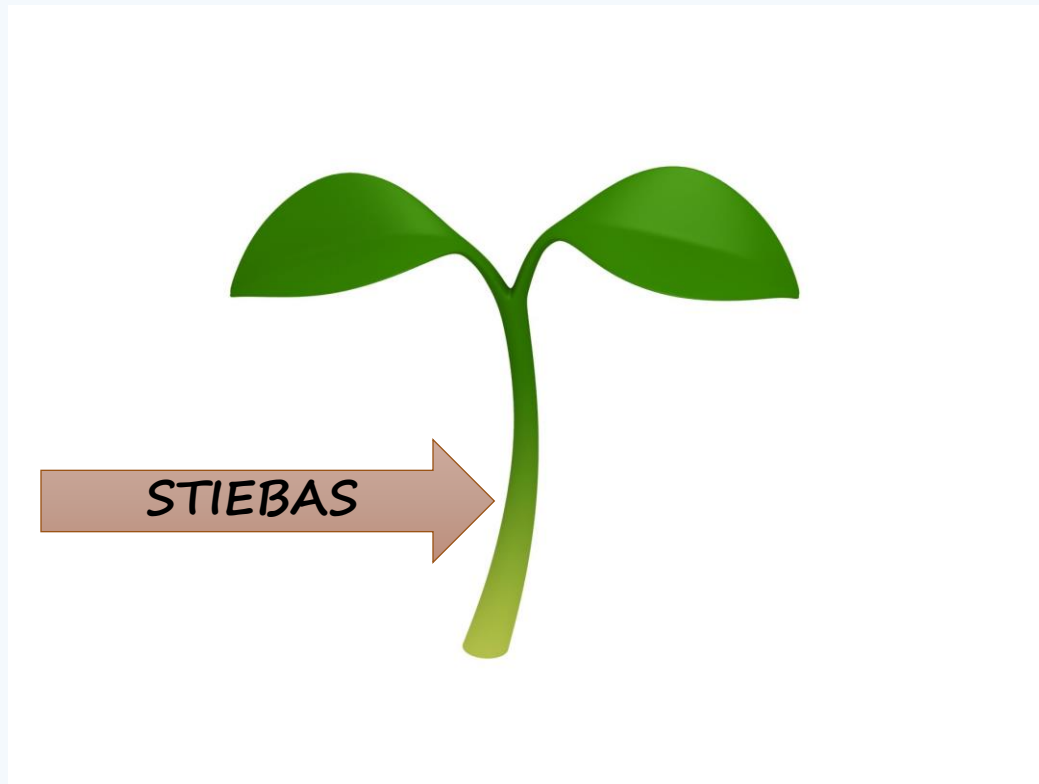
LAPAI



Lapai gamina
augalui maisto medžiagas,
nes jų ląstelėse vyksta
fotosintezė.

Lapai reguliuoja vandens
apykaitą, aprūpina augalą
deguonimi.

STIEBAS



Stiebas laiko iškėlęs į šviesą lapus. Juo iš šaknų į lapus teka vanduo, o į kitas augalo dalis nunešamos lapuose pagamintos maisto medžiagos.

ŠAKNYS



Šaknys laiko augalą
tvirtai žemėje ir iš
dirvos siurbia
vandenį.

ŽIEDAS



Žieduose subręsta
augalo lytinės
ląstelės, o joms
susijungus susidaro
sėklos.

AUGALŲ AUGIMAS

Kaip išdygsta iš
sėklų daigai.



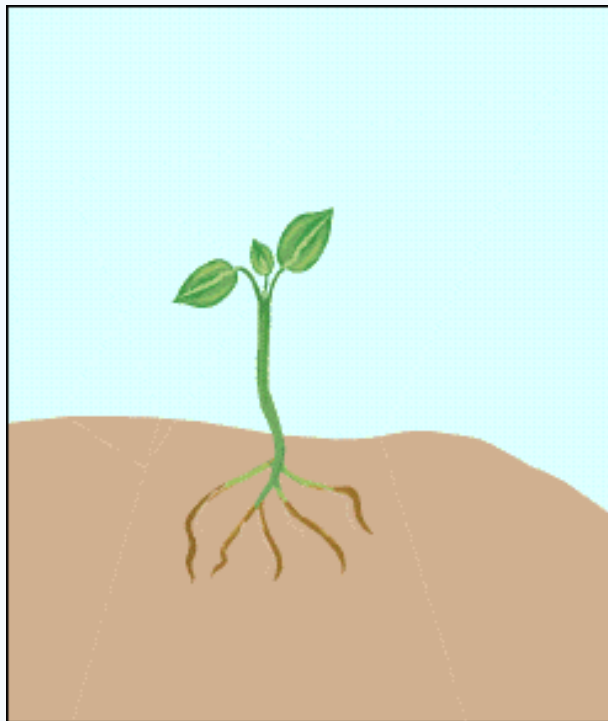
AUGALO AUGIMAS

*Kaip augalas
subrandina vaisių.*



AUGALUI AUGTI REIKIA:

ŠVIESOS



VANDENS



O DABAR KVIETIU PASIŽIŪRĖTI FILMUKĄ APIE AUGALUS

- <https://www.youtube.com/watch?v=jPPAIS08NbY>