

„Metų karuselė“

Parengė Kauno lopšelio - darželio „Liepaitė“

Mokytoja Monika Grendienė

KIEK METAI TURI METŲ LAIKŲ?



▶ 4

▶ 5

▶ 6

KAIP KEIČIASI METŲ LAIKAI?

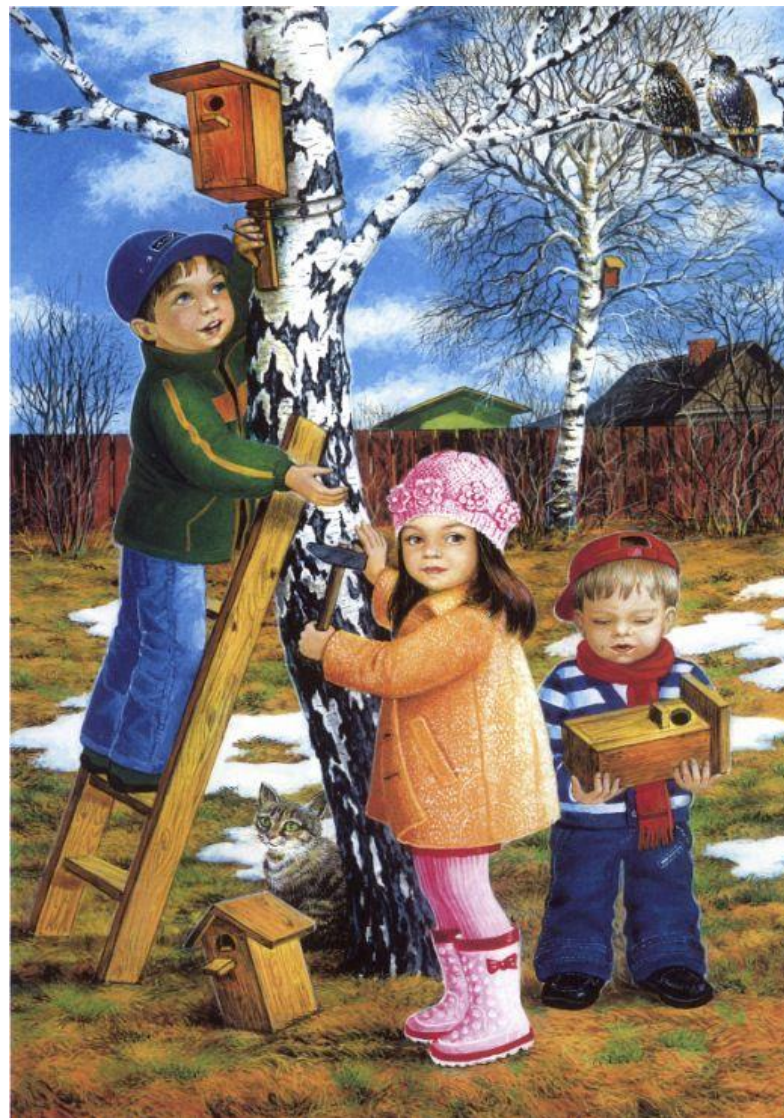
▶ ŽIEMA → RUDUO →
VASARA → PAVASARIS

▶ PAVASARIS → VASARA
→ RUDUO → ŽIEMA



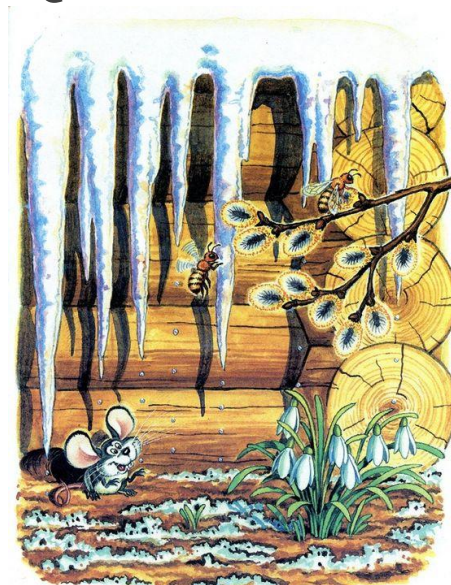
KOKS TAI METŲ LAIKAS ?

- ▶ PAVASARIS
- ▶ VASARA
- ▶ RUDUO
- ▶ ŽIEMA



KOKS TAI METŲ LAIKAS?

- ▶ PRASIDEDA SĖJOS DARBAI;
- ▶ TIRPSTA SNIEGAS, ŠYLA ORAS;
- ▶ IŠ ŠILTŲ KRAŠTŲ SUGRĮŽTA PAUKŠČIAI;
- ▶ ATBUNDA GAMTA.

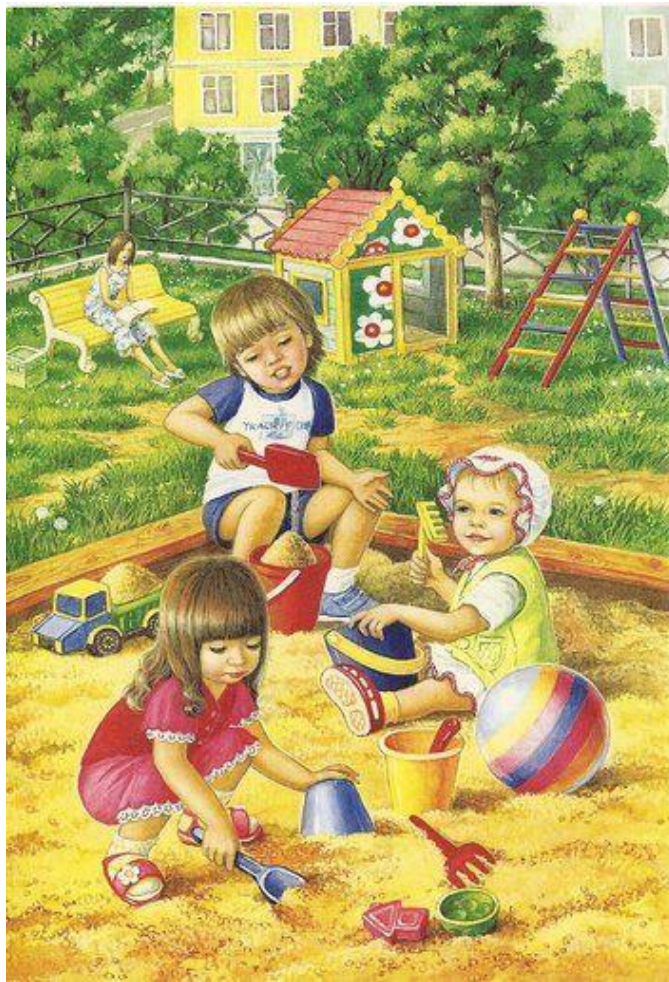


KOKIU METŲ LAIKU ŠVENČIAMOS VELYKOS?



PO PAVASARIO ATEINA...?

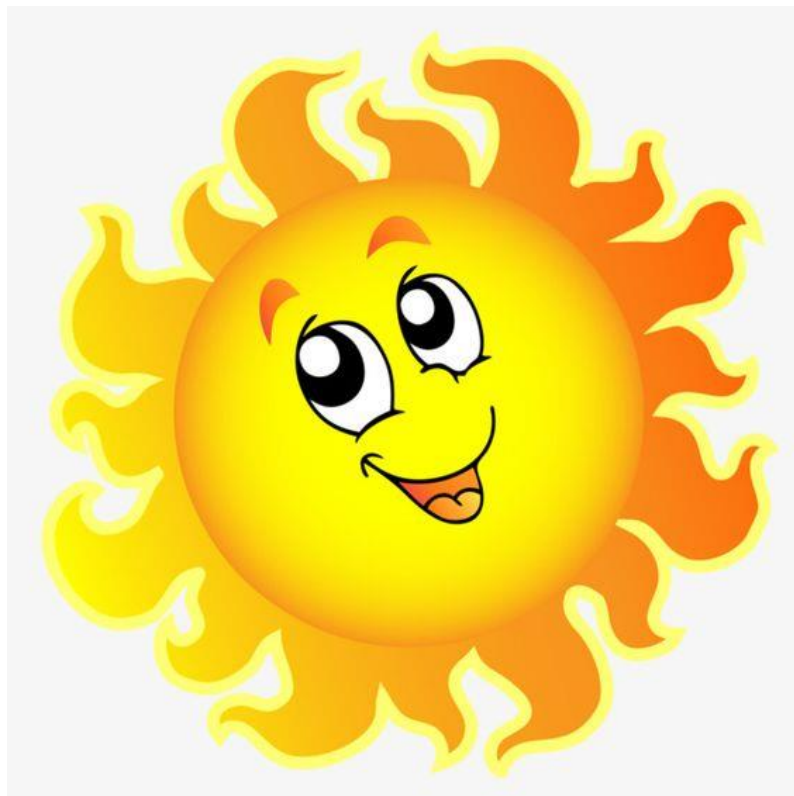
- ▶ PAVASARIS
- ▶ VASARA
- ▶ RUDUO
- ▶ ŽIEMA



KAS ČIA NE TAIP?



KOKS METŲ LAIKAS ŠILČIAUSIAS?



- ▶ PAVASARIS
- ▶ VASARA
- ▶ RUDUO
- ▶ ŽIEMA

KOKIU METŲ LAIKU ILGIAUSIOS DIENOS?



- ▶ PAVASARĮ
- ▶ VASARĄ
- ▶ RUDENĮ
- ▶ ŽIEMĄ

ATSPĒK MĪSLĒ!
„DEGA VISĀ DIENĀ, BET NESUDEGA. KAS?“



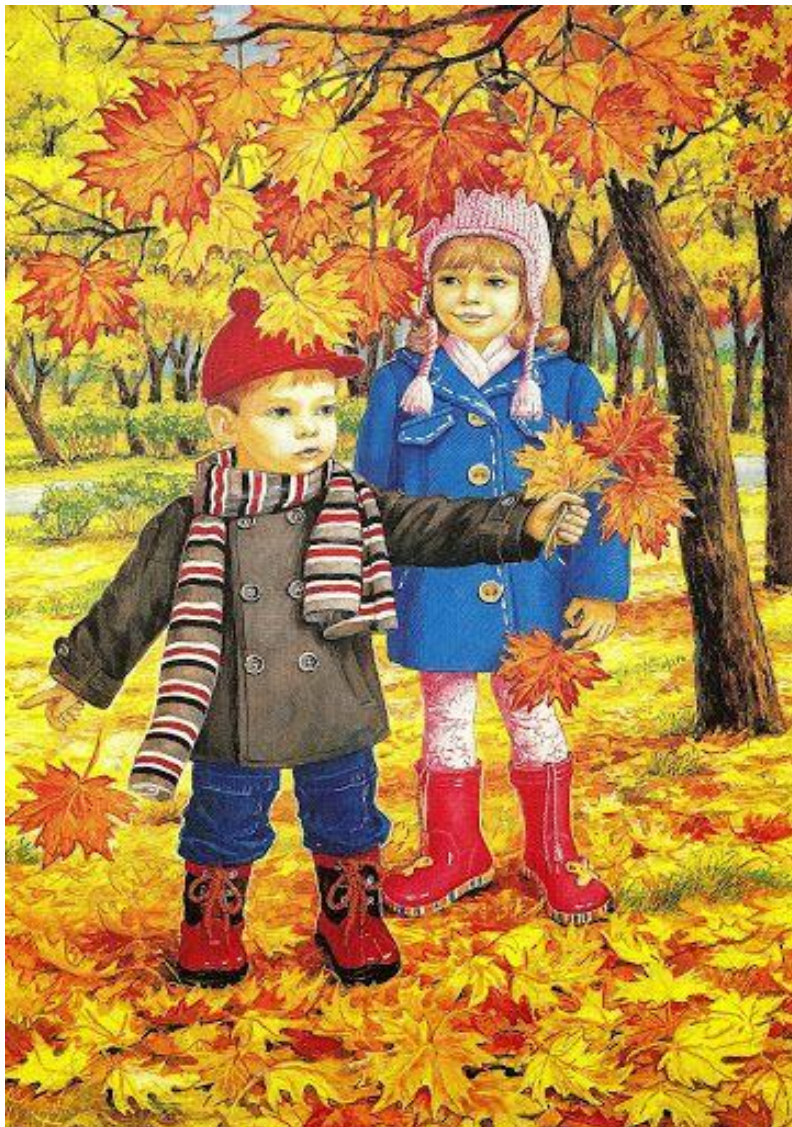
KOKS METŲ LAIKAS ATEINA PO VASAROS?

- ▶ PAVASARIS
- ▶ VASARA
- ▶ RUDUO
- ▶ ŽIEMA



KOKS TAI METŲ LAIKAS ?

- ▶ PAVASARIS
- ▶ VASARA
- ▶ RUDUO
- ▶ ŽIEMA



KOKS TAI METŲ LAIKAS?

- ▶ KRENTA MEDŽIŲ LAPAI;
- ▶ IMAME DERLIŲ;
- ▶ DAŽNAI LYJA;
- ▶ PAUKŠČIAI IŠSKRENDA Į ŠILTUS KRAŠTUS.



KOKS TAI METŲ LAIKAS ?

- ▶ PAVASARIS
- ▶ VASARA
- ▶ RUDUO
- ▶ ŽIEMA



KOKIU METŲ LAIKU ŠVENČIAMOS KALĖDOS?



- ▶ PAVASARĮ
- ▶ VASARĄ
- ▶ RUDENĮ
- ▶ ŽIEMĄ

ATSPĖK MĮSLĘ!
„ORE SKRAIDO, ANT ŽEMĖS GULI, MEDYJE
TUPI, ANT RANKOS KAISTA, VANDENYJE
PRIGERIA, PRIE KROSNIES IŠNYKSTA. KAS?“



KOKIU METŲ LAIKU ŠVENČIAMOS UŽGAVĖNĖS?



KOKS METŲ LAIKAS ŠALČIAUSIAS?



- ▶ PAVASARIS
- ▶ VASARA
- ▶ RUDUO
- ▶ ŽIEMA

AR ŽINAI KOKIU METŲ LAIKU TAVO GIMTADIENIS?

